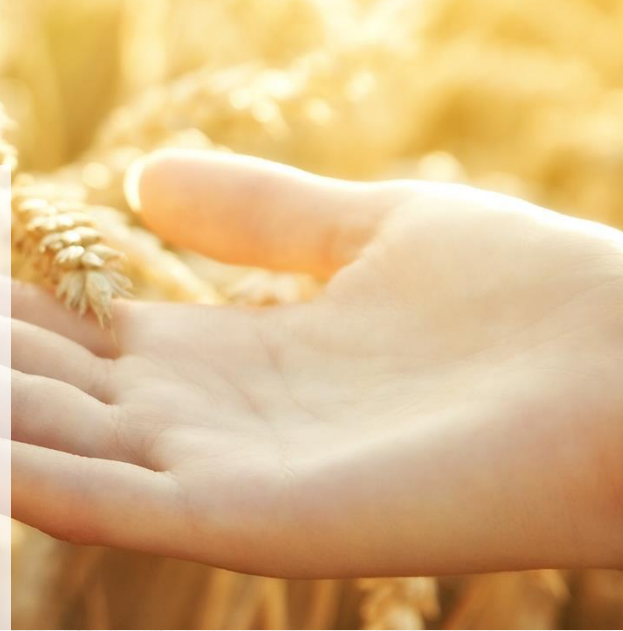


Nachhaltig & Krisensicher

Wir sind einer der führenden deutschen Hersteller naturnaher und ökologischer Lebensmittel in den Bereichen Cerealien, Süß- und Backwaren. Unser Familienunternehmen zeichnet sich durch nachhaltige, soziale und ökologische Werte aus. Wir beschäftigen derzeit rund 450 Mitarbeiter an zwei Standorten und wachsen kontinuierlich. Für unser größtes Werk am Standort Adorf bei Plauen suchen wir Sie in Vollzeit, als



Mitarbeiter Versand - Bereich Lager/Logistik (m/w/d)

für die Lebensmittelbranche (vorerst bef. für 12 Mo.)

Ihre Aufgaben:

Referenznummer LG202105

- Koordination, Steuerung, Durchführung und Überwachung der Versandabwicklung unter Einhaltung der gültigen Versandrichtlinien und Kundenwünsche
- Prüfung der Frachtrechnungen unserer Dienstleister inklusive der Aufbereitung und Kontrolle der Versanddaten für die Abrechnung unserer nationalen und internationalen Kunden
- Durchführung von Bestandskontrollen und Inventuren in allen Lagerbereichen
- Erstellen von Kommissionierbelegen für den internen Werksverkehr
- Erstellen und Bearbeiten von Versandaufträgen und Rechnungen im Komplettladungsbereich
- Organisation und Durchführung der termingerechten Bereitstellung der Ware zum Versand gemäß Kommissionierbeleg
- Organisation von Ladekapazitäten inkl. Anmeldung bei Internetportalen von Speditionen
- Allgemeine administrative Aufgaben im Bereich Logistik

Wir erwarten:

- Eine abgeschlossene Ausbildung als Speditions-/oder Industriekaufmann (m/w/d) mit Schwerpunkt Logistik oder vergleichbare Qualifikationen (wie Fachkraft für Lagerwirtschaft (m/w/d))
- Verantwortungsbewusste, genaue und selbstständige Arbeitsweise
- Sicherer Umgang mit MS Office-Anwendungen und Warenwirtschaftssystemen (ERP wünschenswert)
- Staplerschein wünschenswert

Das können Sie von uns erwarten:

- Einen modernen Betriebsstandort im oberen Vogtland
- Flache Hierarchien und kurze Entscheidungswege
- Fachliche und persönliche Entwicklungsmöglichkeiten in einem dynamischen Unternehmen

Bewerben Sie sich jetzt!

Ihre aussagekräftigen Bewerbungsunterlagen mit Angabe Ihrer Gehaltsvorstellung und Ihres frühestmöglichen Eintrittstermins senden Sie bitte (gerne auch per E-Mail) an:

Personalleitung: Frau Kathrin Hermenau

Lebensgarten GmbH
Am Güterbahnhof 3
Tel. 03 74 23 / 50 93 0
jobs@lebensgarten.net

LEBENS
GARTEN